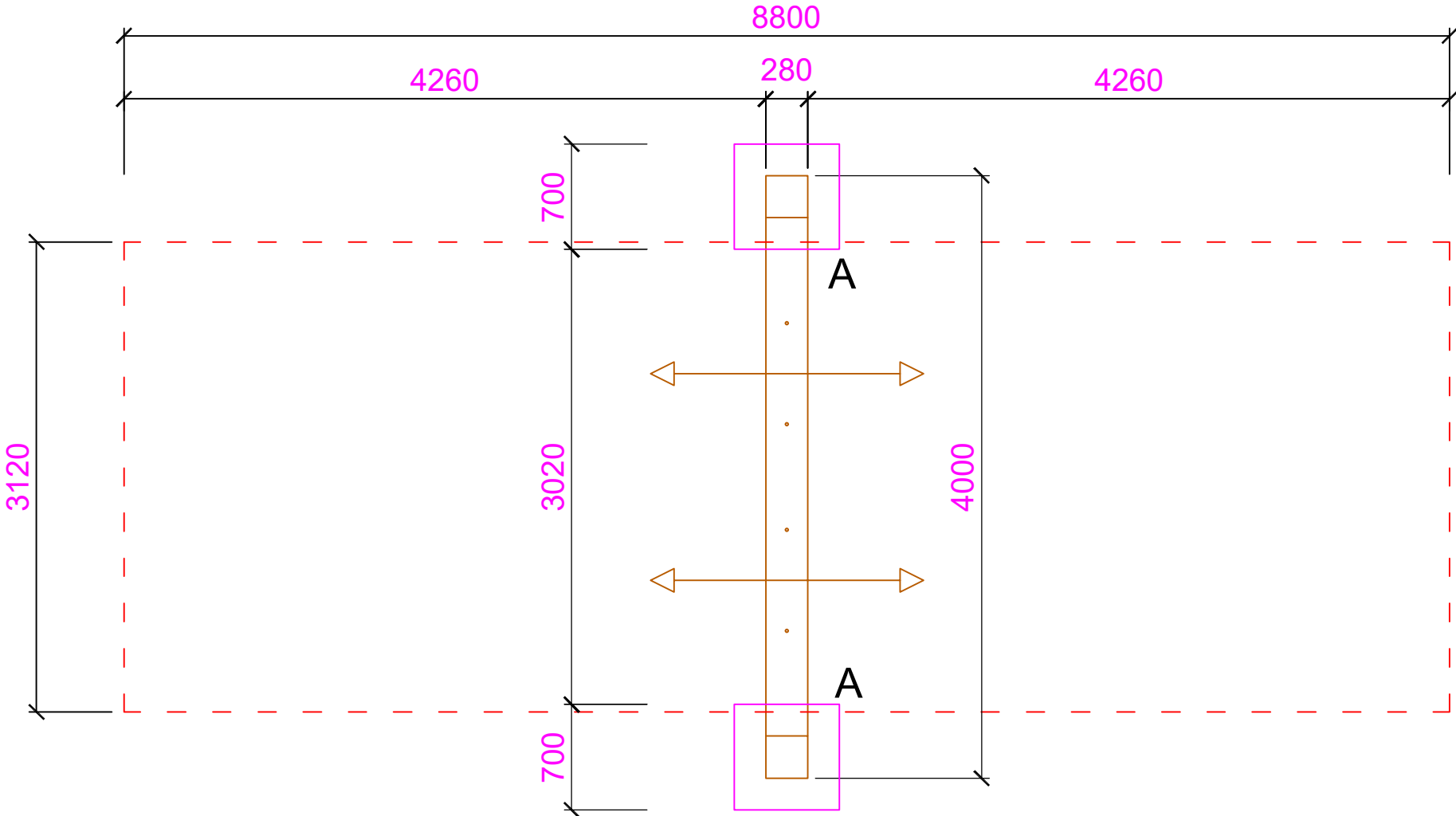



ROZMĚRY ZÁKLADOVÝCH PATEK
A - 0,7 x 0,7 m, hloubka -1,35 m; horní hrana -0,2 m (2x)

±0,000 = finální úroveň dopadové plochy

BETONÁŽ PO MONTÁŽI PRVKU (BETON C16/20)



Zhutnění zemní pláně na E_{def2} min. 25 MPa!!!

	Formát	A3	Měřítko	1:40	List/Počet	1/1
	Datum 21. 03. 2022					
	Vytvořil Jan Janda					
	Kontakt			jan@hriste.cz		777 715 094
Název		FLUGO IV - spodní stavba				
		Výška pádu		1,65 m		
		Velikost dop. plochy		28 m ²		
Číslo	DI-0005-00		Povrch tlumící pád		KAČÍREK/PÍSEK/EPDM	

Súradnicový a výškový systém: JTSK / BpV ±0,000 = 125,080 m.n.m.

Investor: Obec Kostolná pri Dunaji; Kostolná pri Dunaji č. 59 903 01 Zodpovedný projektant: Ing.arch. Zuzana Kierulfová, Hrubý Šúr 15, 925 25, okr. Senec, zkierulfova@gmail.com, +421 905 514 725, www.createrra.sk Projektant SO: Ing. Eva Sušková, krajinný architekt Spracoval: Ing. Kateřina Vařejková, hřiště.cz Ing. Eva Sušková, krajinný architekt evasuskova@krajarch.sk, 0907 635 847					
Názov projektu: Revitalizácia centra s ohľadom na zmenu klímy K.ú. Kostolná pri Dunaji; p.č.: 56/1, 56/2, 57/1, 57/2, 66/1, 69/1, 77 Obsah výkresu: OBRIA REŤAZOVÁ HOJDAČKA					
Stupeň PD: Dokumentácia pre stavebné povolenie v podrobnosti realizačného projektu					Číslo paré:
Dátum:					
Formát výkresu:					
Dátum: 04/2024		Formát výkresu: A3		Mierka: -	Č. výkr.: 4